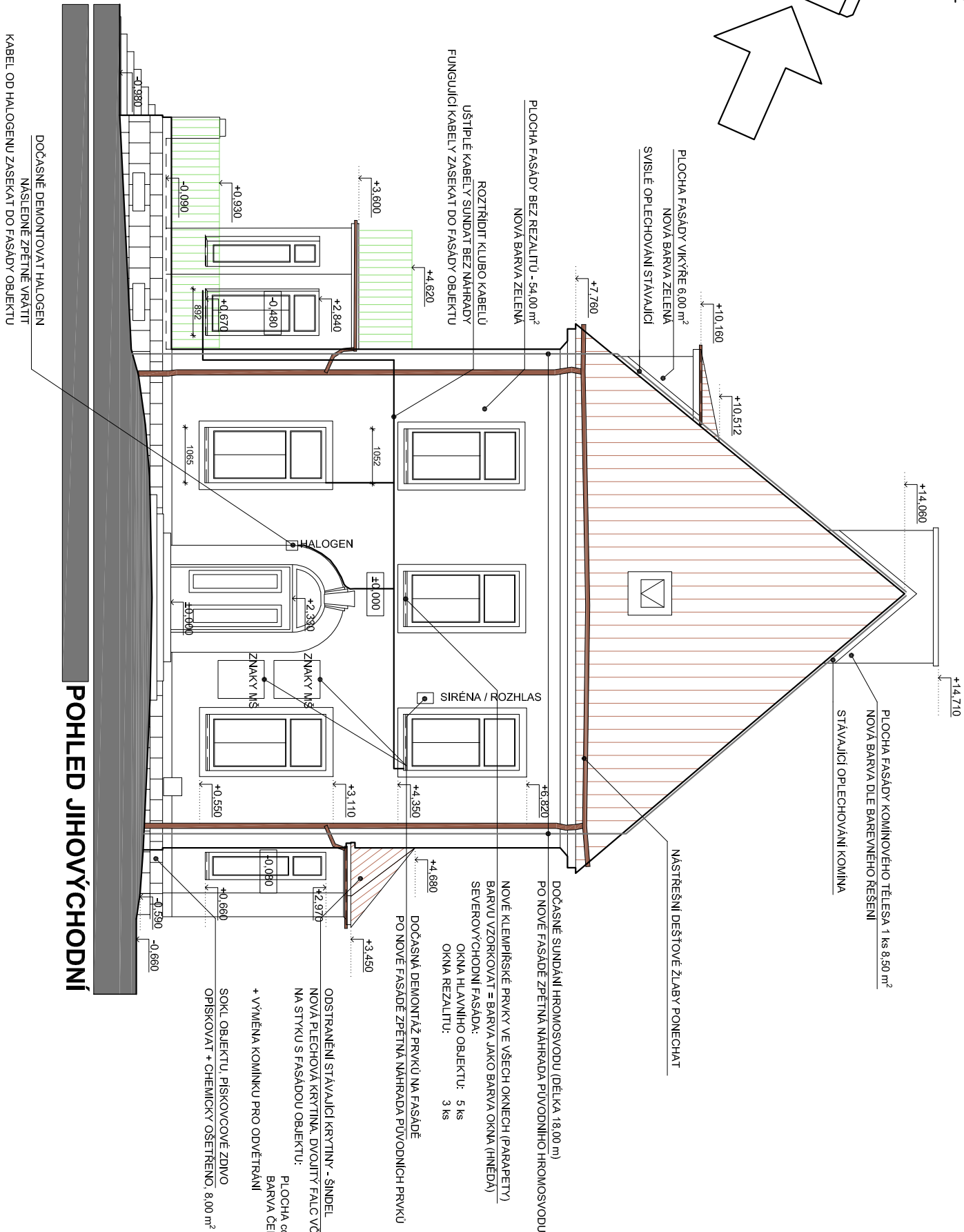
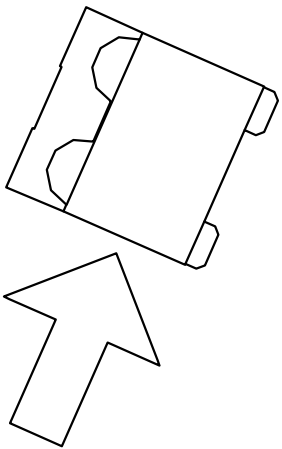


SMĚR POHLEDU



POPIS STAVEBNÍCH PRACÍ NA OBJEKTU:

DEMOLICE:

- OSTRANĚNÍ STŘESNÉHO SVODU (OBJÍMKY MOŽNO PONECHAT)
- OSTRANĚNÍ OPĚCHOVÁNÍ PÁRAPEŤÍ SVISLÝCH FASÁDNÍCH VÝPLNÍ
- OSTRANĚNÍ VŠECH PRVKŮ NA FASÁDĚ (DÍVKRA, SVĚTLA, ZVONKY, KABELY ...)
- OSTRANĚNÍ STŘEŠNÍ KŘITINY U REZULTÁTU A PULTOVÉ STŘECHY NAD BOČNÍM VCHODEM
- DOČASNÉ DEMONTÁŽE HROMOSVODOVÉHO SVODU SE ZPĚTNOU MONTÁŽÍ
- OBNOVENÍ NÁTERU DŘEVĚNÝCH KONSTRUKCÍ ZAŠTĚBNĚNÍ BOČNÍHO VSTUPU DO OBJEKTU

POPIS STAVEBNÍCH PRACÍ

- FASÁDA BUDE MECHANICKY OČIŠŤEVNÁ TLAKOVOU VODOU
 - NESODRŽUJÁ MIESTA BUDOU ODSTRANENÁ AŽ NA PEVNÉ PLOCHY (OTLUČENÍMI Z LEŠENÍ)
 - BUDE DOPLNENÁ JADROVÁ OMIŤKA V MIESTECH OTLUČENÍ
 - PO VYZRÁŽANÍ JADROVÉ OMIŤKY BUDE PROVIEDENÁ NOVÁ FASÁDA BEZ DODATEČNÉHO ZATEPLENIA
- SKLADBA FASÁDY:
- | | |
|--------|--|
| - 5 mm | STAVAJÚCI SODRŽNÁ VRSTVA |
| - 2 mm | LEPIDLO S VYZTUŽENOU TKANINOU |
| | TENKOVÝSTVÁ FASÁDNI OMIŤKA, BARIÉRA ZELEŇÁ |
| | - PO DOKONČENÍ PRÁCI NA FASÁDE OBJEKTU BUDU VRÁŤACENÝ PUVODNÍ DEŠŤOVÝ SVODY |
| | - PO DOKONČENÍ PRÁCI NA FASÁDE OBJEKTU BUDU VRÁŤACENÁ PUVODNÁ HROMOSVODOVÁ SOUŠA |
| | BUDE OSAZENÉ SVETLO (REFLEKTOR). VRÁŤACENÝ INFORMAČNÝ TABULE A ZNAKY |


POZNÁMKA:

- VŠECHNY ARCHITEKTONICKE PRVKY FASADY BUDOU ZACHOVÁNY (RÍMSKY, ŠAMBRÁNY)
- PÍSKOVCOVÝ SOKL BUDE OPÍSKOVÁN A NÁSLEDNĚ OŠETŘEN HYDROFOBIZAČNÍM NÁTĚREM (PRODYŠNÝM)

POHLED JIHOVÝCHODNÍ

POZNÁMKA

- | | | |
|---|---|----------------------------|
| - | - VÝMĚRA SUNDÁNÍ A ZPĚTNÉ NAsAZENÍ DEŠŤOVÝCH SVODU: | |
| | Z JIHOZAPADNÍHO POHLEDU: | 20,7 m |
| | Z SEVEROVÝCHODNÍHO POHLEDU: | 22,4 m |
| | CELKEM: | 43,1 m |
| - | - VÝMĚRA FASÁDY HLAVNÍHO OBJEKTU: | |
| | Z JIHOVÝCHODNÍHO POHLEDU: | 54,0 m ² |
| | Z JIHOZAPADNÍHO POHLEDU: | 58,2 m ² |
| | Z SEVEROVÝCHODNÍHO POHLEDU: | 54,0 m ² |
| | Z SEVEROZAPADNÍHO POHLEDU: | 46,0 m ² |
| | CELKEM: | 212,2 m |
| - | - VÝMĚRA FASÁDY JIHOZAPADNÍCH REZALTÚTŮ: | |
| | SOUČET REZALTÚTŮ KOPUL: | 35,40 m² |
| - | - VÝMĚRA FASÁDY SEVEROVÝCHODNÍ REZALTÚTŮ: | |
| | SOUČET REZALTÚTŮ KOPUL: | 39,20 m² |
| - | - VÝMĚRA FASÁDY KOMINOVÝCH TĚLES: | |
| | KOMINOVÉ TĚLESO 1 ks = 8,50 m²: | 17,00 m² |
| - | - VÝMĚRA FASÁDY VIKÝŘE: | |
| | VIKÝŘ | 6,00 m² |
| - | - VÝMĚRA OKEN PRO VÝMĚNU KLEMPŘÍSKÝCH PRVKŮ (PARAPETŮ), (HLAVNÍ OBJEKT) | |
| | Z JIHOVÝCHODNÍHO POHLEDU: | 5 ks |
| | Z JIHOZAPADNÍHO POHLEDU: | 5 ks |
| | Z SEVEROVÝCHODNÍHO POHLEDU: | 5 ks |
| | Z SEVEROZAPADNÍHO POHLEDU: | 6 ks |
| | CELKEM: | 21 ks |
| - | - VÝMĚRA OKEN PRO VÝMĚNU KLEMPŘÍSKÝCH PRVKŮ (PARAPETŮ), (REZALT) | |
| | Z JIHOVÝCHODNÍHO POHLEDU: | 3 ks |
| | Z JIHOZAPADNÍHO POHLEDU: | 10 ks |
| | Z SEVEROVÝCHODNÍHO POHLEDU: | 6 ks |
| | Z SEVEROZAPADNÍHO POHLEDU: | 3 ks |
| | CELKEM: | 22 ks |
| - | - VÝMĚRA SUNDÁNÍ A ZPĚTNÉ NAsAZENÍ HROMOSVODU: | |
| | Z JIHOVÝCHODNÍHO POHLEDU: | 18 m |
| | Z SEVEROZAPADNÍHO POHLEDU: | 19 m |
| | CELKEM: | 37 m |
| - | - VÝMĚRA OPLŠKOVÁNÍ PÍSKOVCOVÉHO SOKLU OBJEKTU: | |
| | Z JIHOVÝCHODNÍHO POHLEDU: | 8,0 m ² |
| | Z JIHOZAPADNÍHO POHLEDU: | 10,50 m ² |
| | Z SEVEROVÝCHODNÍHO POHLEDU: | 11,50 m ² |
| | Z SEVEROZAPADNÍHO POHLEDU: | 26,50 m ² |
| | CELKEM: | 56,50 m² |

Zodpovědný projektant: Ing. Jaromír Matějček		Vyracoval: Martin Hübschman, DIS	
Investor: Statutární město Děčín Mírové nám. 1175/5, Děčín IV-Podmokly, 40502 Děčín		 NORDARCH S.R.O. Sídlo: Sokol 14 40502 Sokol IČ: 64031056, DIČ: CZ64031056 t: +420412517285 m: +4201744550688 e: info@nordarch.cz www.nordarch.cz	
Místo: st.p.č. 533 a p.č. 536, 538, 534, k.ú. Děčín			
Stavba: UDRŽOVACÍ PRÁCE OBJEKTU MŠ TYLOVA REVITALIZACE ZPEVNĚNÝCH PLOCH		Formát: 2/A4	
		Datum: 01/2020	
		Měřítko: 1:100	
Stupeň: UDRŽOVACÍ PRÁCE			
Č.pane: 483/2020		Zak. č.: D.1.1.2	
Stavební objekt: S001 MATĚŘSKÁ ŠKOLA		Č.části PD: D.1.1.	
Profesec: ARCHITEKTONICKO STAVEBNÍ ŘEŠENÍ		Č.v.: D.1.1.2	
Výkres: POHLED JIHOVÝCHODNÍ			